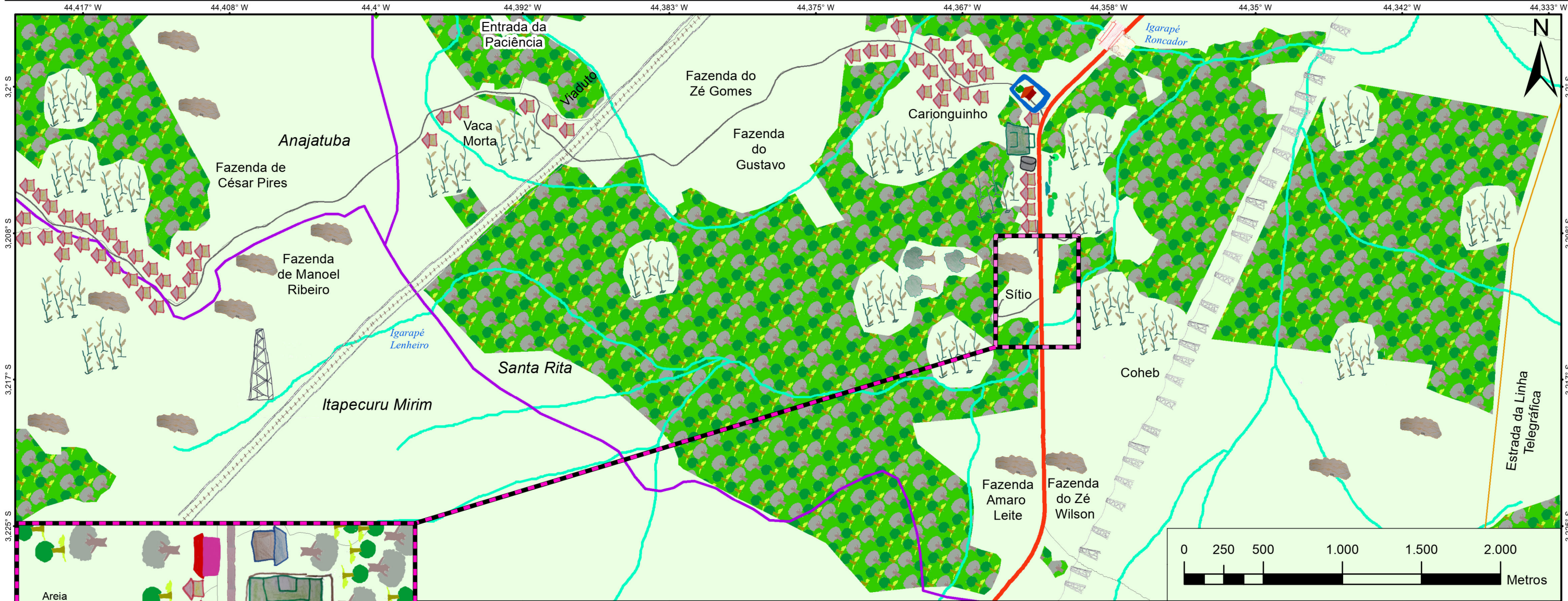


Comunidade Quilombola Cariongo - Santa Rita/MA



Projeto Nova Cartografia Social da Amazônia

*Estratégias de Desenvolvimento, Mineração e Desigualdades:
Cartografia Social dos Conflitos que atingem
povos e comunidades tradicionais na Amazônia e no Cerrado*

Comitê de Defesas dos Direitos dos Povos Quilombolas de Santa Rita e Itapecuru Mirim
+

**Laboratório Nova Cartografia Social /
Programa de Pós Graduação em Cartografia Social e Política da Amazônia - PPGCSPA /
Universidade Estadual do Maranhão - UEMA**

Equipe de Pesquisa:
Emmanuel de Almeida Farias Júnior, Tacilvan Silva Alves, Tomas Paoliello Pacheco de Oliveira, Antônio J. Araújo Cruz.

Cartografia e Geoprocessamento:
Tomas Paoliello Pacheco de Oliveira, Antônio José Araújo Cruz, Taiguara dos Santos Pereira e Edelson Leitão Maciel.

Fontes:
Croquis elaborados pela Comunidade Quilombola de Cariongo (Santa Rita), IBGE, INCRA.
Coleta de pontos GPS por membros da Comunidade Quilombola de Cariongo.

Escalas:
Mapa maior 1:24.000 - Mapa menor 1:5.000
Sistema de Coordenadas Geográficas / WGS 1984

Legenda			
	Associação		Casas
	Escola		Área de Roça
	Casa de Farinha		Roça de Arroz
	Biblioteca		Barragem
	Barracão de Capoeira		Açude
	Salão de Festas		Bueira
	Praça		Pequizeiro
	Igreja São Sebastião		Poço Artesiano
	Assembleia de Deus		Poço Cacimbão
	Unidade Básica de Saúde		Grotas
			Pedra Divisão Carionguinho
	Campo de Futebol		Torre Celular
	Quadra de Futsal		Mata
	Quitanda		Igarapé Caremão
	Tubo		Ferrovia Carajás
	Praça do Pepê		BR-135
	Linha de Transmissão		Linha Telegráfica
			Rodovia BR-135
			Limites municipais
			Hidrografia
			Caminhos