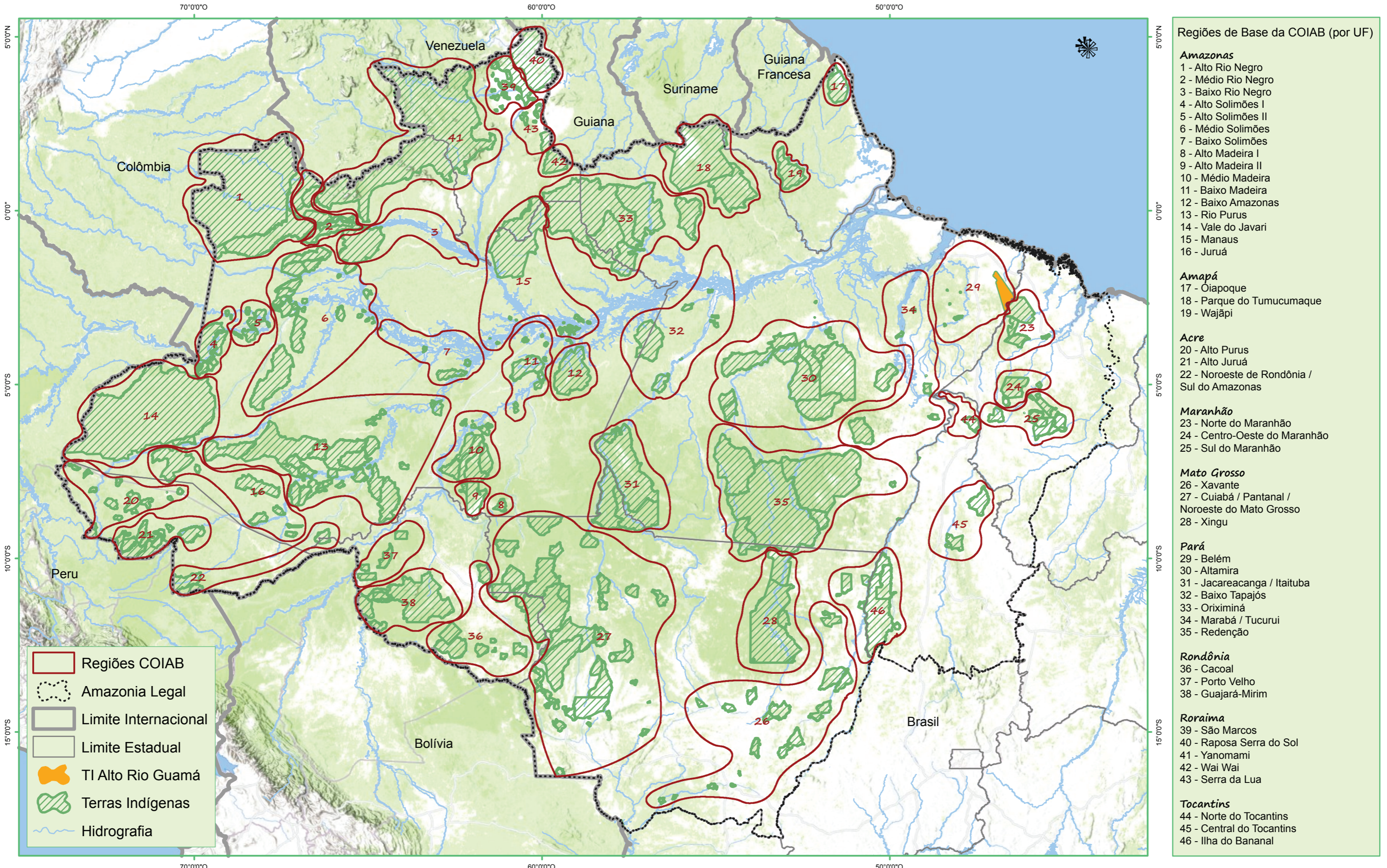


# Regiões de Base da Coordenação das Organizações Indígenas da Amazônia Brasileira - COIAB



- Regiões de Base da COIAB (por UF)**
- Amazonas**  
 1 - Alto Rio Negro  
 2 - Médio Rio Negro  
 3 - Baixo Rio Negro  
 4 - Alto Solimões I  
 5 - Alto Solimões II  
 6 - Médio Solimões  
 7 - Baixo Solimões  
 8 - Alto Madeira I  
 9 - Alto Madeira II  
 10 - Médio Madeira  
 11 - Baixo Madeira  
 12 - Baixo Amazonas  
 13 - Rio Purus  
 14 - Vale do Javari  
 15 - Manaus  
 16 - Juruá
- Amapá**  
 17 - Oiapoque  
 18 - Parque do Tumucumaque  
 19 - Wajãpi
- Acre**  
 20 - Alto Purus  
 21 - Alto Juruá  
 22 - Noroeste de Rondônia / Sul do Amazonas
- Maranhão**  
 23 - Norte do Maranhão  
 24 - Centro-Oeste do Maranhão  
 25 - Sul do Maranhão
- Mato Grosso**  
 26 - Xavante  
 27 - Cuiabá / Pantanal / Noroeste do Mato Grosso  
 28 - Xingu
- Pará**  
 29 - Belém  
 30 - Altamira  
 31 - Jacareacanga / Itaituba  
 32 - Baixo Tapajós  
 33 - Oriximiná  
 34 - Marabá / Tucuruí  
 35 - Redenção
- Rondônia**  
 36 - Cacoal  
 37 - Porto Velho  
 38 - Guajará-Mirim
- Roraima**  
 39 - São Marcos  
 40 - Raposa Serra do Sol  
 41 - Yanomami  
 42 - Wai Wai  
 43 - Serra da Lua
- Tocantins**  
 44 - Norte do Tocantins  
 45 - Central do Tocantins  
 46 - Ilha do Bananal

- Regiões COIAB
- Amazonia Legal
- Limite Internacional
- Limite Estadual
- TI Alto Rio Guamá
- Terras Indígenas
- Hidrografia



Projeto Nova Cartografia Social da Amazônia  
 Conflitos Sociais e Desenvolvimento Sustentável no Brasil Central, Outubro - 2019  
 Regiões de Base da COIAB

Fontes: COIAB 2019, IBGE 2019; FUNAI 2019; ESRI.  
 Cartografia: Tomas Paoliello Pacheco de Oliveira  
 (PPGCSPA/UEMA; PNCSA)

Sistema de Coordenadas Geográficas  
 Datum: SIRGAS 2000  
 Escala: 1:11.000.000