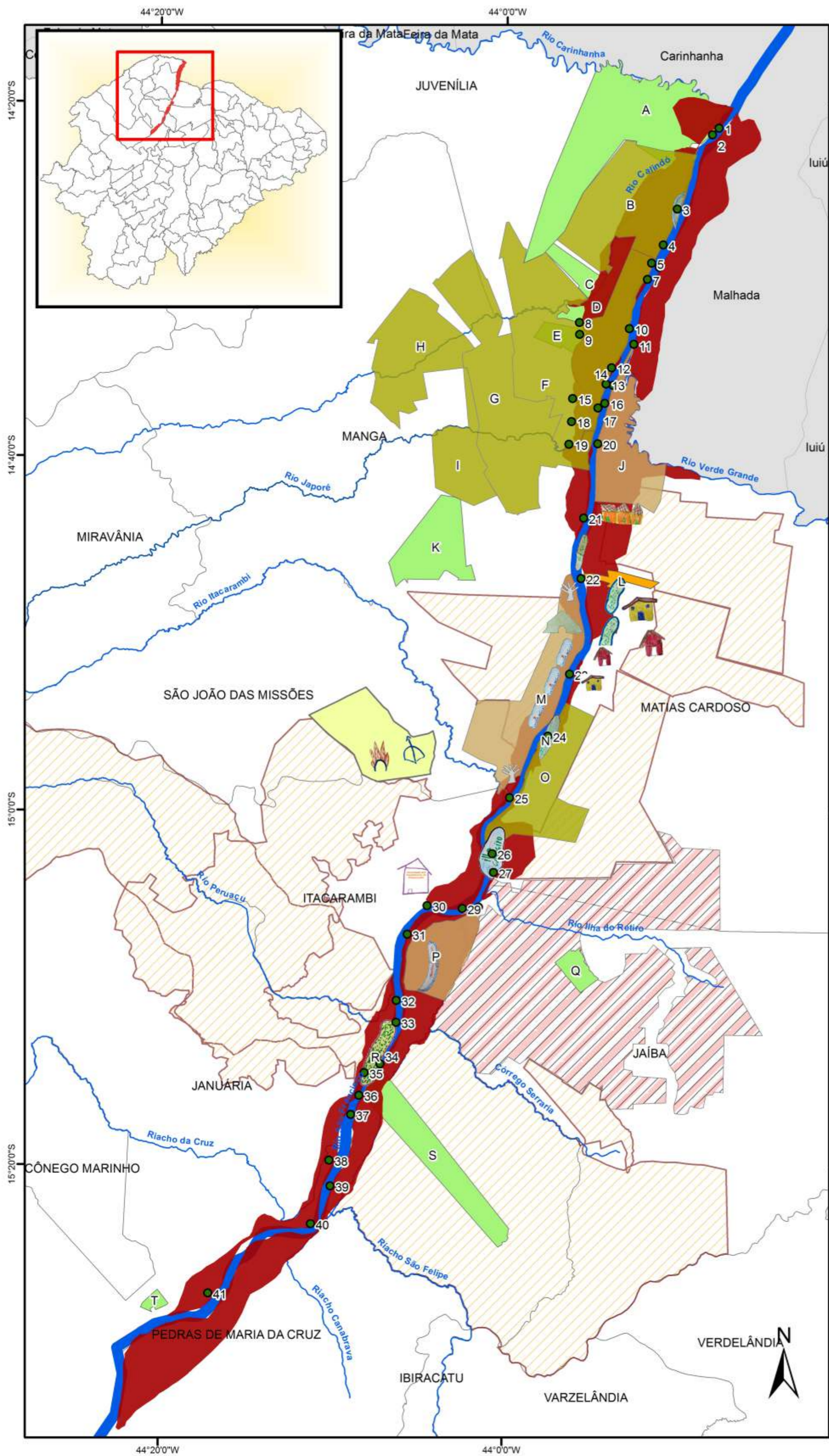


ARTICULAÇÃO VAZANTEIROS EM MOVIMENTO



Legenda

- Acampamentos Quilombolas Vazanteiros**
 - L - Acampamento Mãe Romana
 - N - Acampamento São Francisco

- Assentamentos do INCRA**
 - A - PA Trevo Porto Agrário
 - C - PA Ouro Verde
 - D - PA Três Rios
 - E - PA Novo Plano
 - K - PA Japoré
 - Q - PA Mocambinho
 - S - PA Dos Milagres
 - T - PA União II

- Territórios Quilombolas Vazanteiros**
 - B - Ingazeira
 - F - Tabúa
 - G - Japoré
 - H - Puris
 - I - Brejo São Caetano
 - O - Lapinha
- Territórios Vazanteiros**
 - J - Pau Preto
 - M - Pau de Léguas
 - P - Maria Preta
 - R - Jenipapo

- Terrenos Marginais da União**
- Perímetro de Irrigação do Projeto Jaiba**
- Unidades de Conservação**
- Municípios do Norte de Minas**
- Municípios da Bahia**

- Território Xacriabá**
- Associação dos vazanteiros
- Escola Juazeiro

- Lagoas
- Ilhas
- Casas

- Marco histórico - Pau de Léguas
- Morro da Santa - Pau de Léguas

- Ilhas e comunidades/localidades:**
- | | |
|-----------------------|------------------------|
| 1 Ilha do Escuro | 21 Ilha do Corculho |
| 2 Ilha de Marcelino | 22 Ilha da Crumatá |
| 3 Ilha da Ingazeira | 23 Ilha Chico Soldado |
| 4 Ilha de Quincão | 24 Ilha da Ressaca |
| 5 Porto | 25 Ilha do Capão |
| 6 Ilha da Cachoeira | 26 Ilha do Cajueiro |
| 7 Ilha dos Defuntos | 27 Ilha do Bentivi |
| 8 Catinguinha | 28 Ilha da Barrinha |
| 9 Vila Primavera | 29 Ilha do Retiro |
| 10 Ilha dos Mangues | 30 Ilha Itacarambi |
| 11 Ilha Boca da Barra | 31 Ilha da Maria Preta |
| 12 Manga Velha | 32 Ilha das Cabaceiras |
| 13 Ilha da Esperança | 33 Ilha do Gramiar |
| 14 Ilha de Mundinho | 34 Ilha do Jenipapo |
| 15 Espinho | 35 Ilha do Cachimbo |
| 16 Ilha dos Cortados | 36 Ilha do Belo Monte |
| 17 Ilha do Mangue | 37 Ilha do Valerinho |
| 18 Malhadinha | 38 Ilha Morro Velho |
| 19 Japoré | 39 Ilha da Malhadinha |
| 20 Ilha de Pau Preto | 40 Ilha do Jatobá |
| | 41 Ilha do Amargoso |

Montes Claros - MG, Outubro/ 2018

Nova Cartografia Social da Amazônia

Equipe de Pesquisa:
 Adinei Almeida Crisóstomo (PNCSA / Unimontes)
 Matheus Vinicius Ferreira (PNCSA / Unimontes)
 Sérgio Leandro Sousa Neves (PNCSA / PPGDS/ Unimontes / IFNMG)
 Cássio Alexandre da Silva (PPGEO / Unimontes)
 Lilian Maria Santos (PPGDS / Unimontes)
 Carlos Dayrell (CAA/NM e PPGDS / Unimontes)
 Equipe de Coleta de Pontos de GPS:
 Diocleciano Pereira dos Santos
 Natalino da Silva
 José Antônio da Silva
 Cícero Ferreira de Lima
 Davi Rodrigues dos Santos
 José Carlos Farias Souza
 Zezinho Laurêncio de Lima

Fonte:
 Croqui elaborado pela Articulação Vazanteiros em Movimento, pontos coletados com GPS, IBGE 2010

Cartografia:
 Matheus Vinicius Ferreira (PNCSA / Unimontes)
 Sérgio Leandro Sousa Neves (PNCSA / PPGDS/ Unimontes / IFNMG)
 Adinei Almeida Crisóstomo (PNCSA / Unimontes)



SIRGAS 2000 - Escala: 1:450.000
 0 3 6 12 18 Km

