

CONFLITOS SOCIOAMBIENTAIS E AÇÕES COLETIVAS NO SERTÃO DE ITAPARICA

Legenda

Situações de conflito

- Usina Nuclear
- Piscicultura/Aquicultura
- Ilhas submersas
- Linhas de transmissão de energia elétrica
- Transposição do Rio São Francisco Eixo leste
- Parque híbrido (Energia Solar/Eólica) de Tacaratu

Área de extração de minérios

- Cascalho
- Granito
- Quartzito
- Calcário
- Bentonita
- Titânio
- Mármore
- Cobre
- Carvão mineral
- Minério de ouro
- Minério de ferro

Usinas Hidrelétricas

- Luiz Gonzaga
- Paulo Afonso I
- Paulo Afonso II
- Paulo Afonso III
- Paulo Afonso IV
- Estrada do peixe

- Sítios arqueológicos

- Comunidades quilombolas

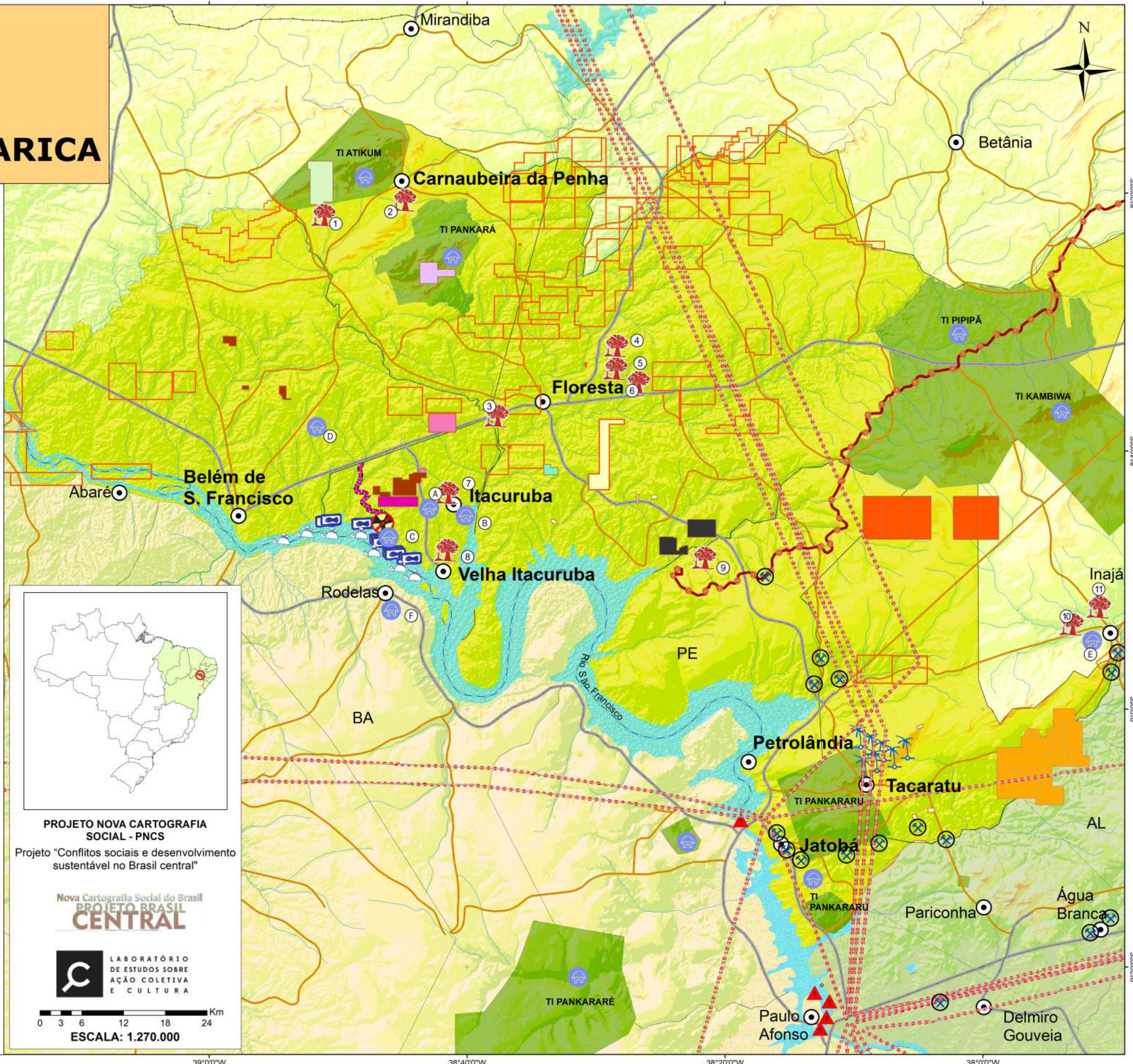
- 1 Quilombo São Gonçalo
- 2 Quilombo Tiririca
- 3 Quilombo Ingazeira
- 4 Quilombo Negros do Pajeú
- 5 Quilombo Filhos do Pajeú
- 6 Quilombo Raízes do Pajeú
- 7 Quilombo Negros do Gilú
- 8 Quilombo Poço dos Cavalos
- 9 Quilombo Borda do Lago
- 10 Quilombo Enjeitado
- 11 Quilombo Poço Dantas

- Povos indígenas
- A Pankará Serrote dos Campos
- B Pajeú de Itacuruba
- C Tuxá Campos
- D Tuxi
- E Tuxá de Inajá
- F Tuxá de Rodelas

Convenções Cartográficas

- Terras indígenas
- Reserva biológica Serra Negra
- Sertão de Itaparica
- Cidades
- Hidrovias
- Rodovias
- Estradas não pavimentadas
- Hidrografias

Fonte
Trabalho de campo realizado no Sertão de Itaparica; IBGE 2010/2011; FUNAI2017; DNPM2012/2014; ANA2008; Min, Transportes2010. STRM Embrapa 2008; ANEEL2017; CBHSF2017.IPHAN
Laboratório de Estudos sobre Ação Coletiva e Cultura - LACC
PROJETO BRASIL CENTRAL
Cartografia:
Poliana de Sousa Nascimento
Sistema de Coordenadas Geográficas Sirgas 2000



PROJETO NOVA CARTOGRAFIA SOCIAL - PNCS
Projeto "Conflitos sociais e desenvolvimento sustentável no Brasil central"

Nova Cartografia Social do Brasil
PROJETO BRASIL CENTRAL

LABORATÓRIO DE ESTUDOS SOBRE AÇÃO COLETIVA E CULTURA

0 3 6 12 18 24 Km
ESCALA: 1.270.000

39°20'0"W 39°0'0"W 38°40'0"W 38°20'0"W 38°0'0"W 8°20'0"S 8°40'0"S 9°0'0"S 9°20'0"S